

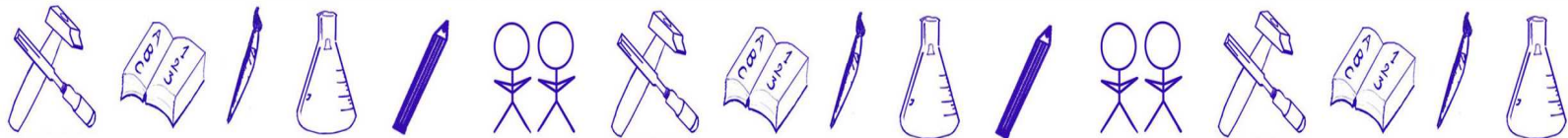
Atelier 4

Une communauté de pratique: un moyen de briser l'isolement et d'échanger sur les pratiques?

Rencontre nationale des
organismes communautaires
de lutte au décrochage
26 et 27 octobre 2006

Déroulement de l'atelier

- **Présentation des panélistes**
 - Audrey McKinnon – Chargée de projet, ROCQLD
 - Linda Bergeron – Conseillère à l'animation, Réseau québécois de l'ISPJ
- **Plan d'animation**
 - Besoins de réseautage
 - Expérience de l'ISPJ
 - Échange et discussion

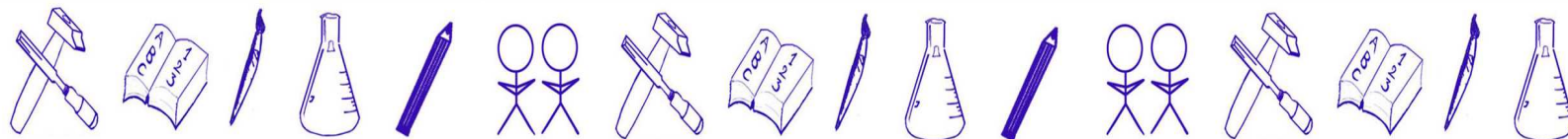


Besoins de réseautage

Recherche sur les pratiques
communautaires de lutte au
décrochage du ROCQLD

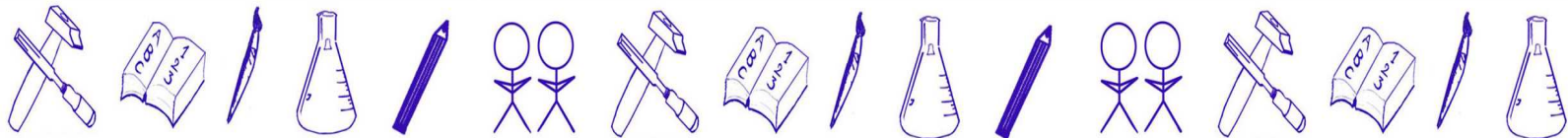
Plan de la présentation

- A. Réalités des groupes communautaires de lutte au décrochage
- B. Réalité du réseautage
- C. Les besoins des organismes



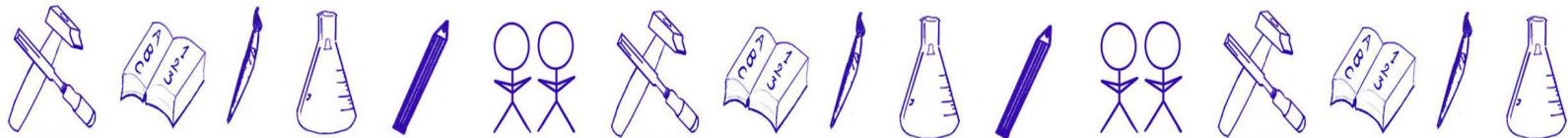
A. Quelques réalités sur les organismes

- Les organismes de lutte au décrochage sont dispersés sur tout le territoire
- L'organisme est souvent seul dans sa municipalité
- Les organismes sont des groupes « multi »



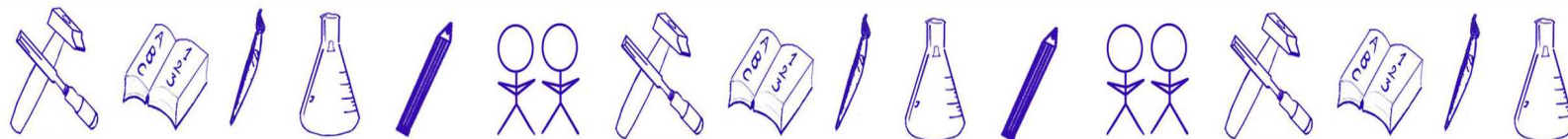
B. Quelques réalités sur le réseautage

- Les organismes sont très réseautés au niveau local, mais peu au niveau « supra-local »
- Le décrochage scolaire est très peu discuté au sein des tables de concertation



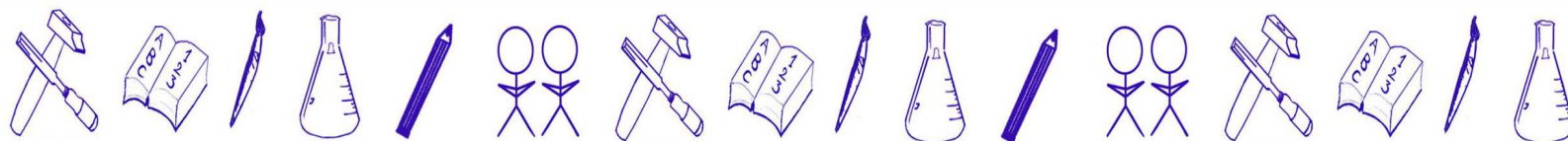
C. Les besoins des organismes

- Deux constats:
 1. Besoin de s'informer
 2. Besoin de partager



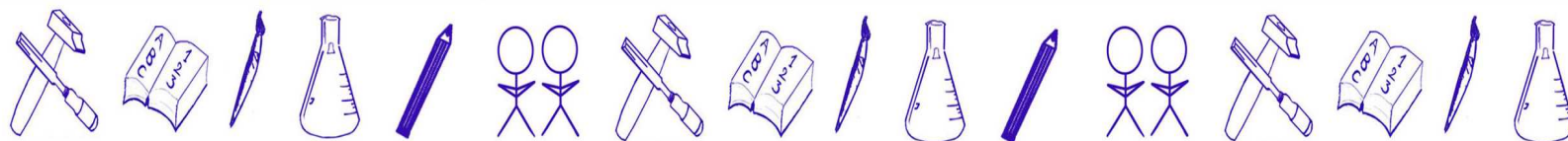
1. Besoin de s'informer

- Sur les pratiques des autres groupes
- Sur les moyens de financement
- Sur les enjeux politiques
- Sur les opportunités de formation
- Sur les dernières innovations
- Sur les ressources existantes



2. Besoin de partager

- Les expertises, les pratiques
- Les problématiques vécues
- Les bons coups des groupes
- Des outils d'intervention



Discussion

- Selon les résultats de la recherche et votre connaissance des organismes de lutte au décrochage, a-t-on besoin d'un réseau ou d'une communauté de pratique ?
- Existe-il suffisamment d'éléments de cohésion entre les organismes de lutte au décrochage pour créer une communauté de pratique ?
- La communauté de pratique peut-elle répondre à vos besoins de soutien dans l'action par le réseautage, le partage d'information et de connaissance entre pairs?
- Quelle forme pourrait-elle prendre dans votre contexte ?

